



ULTRAFILTRATION

Virus, bactéries, particules



Cartouches UF : UltraFiltration de l'eau par fibres creuses

Dans l'ultrafiltration, les pores des membranes sont si petits (0.1μ) que les bactéries et même les virus sont trop gros pour passer au travers. Les micropores retiennent toutes les impuretés plus grosses que ce diamètre.

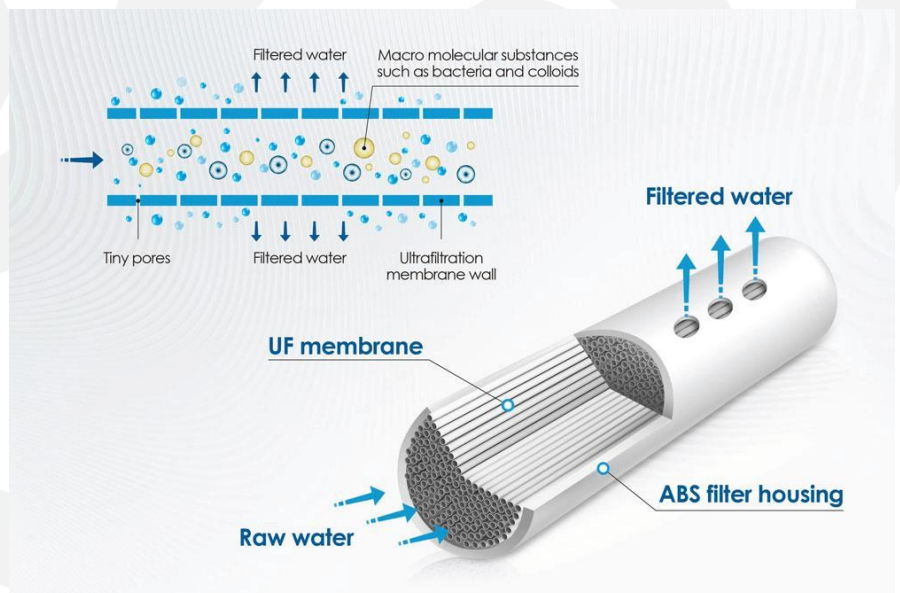
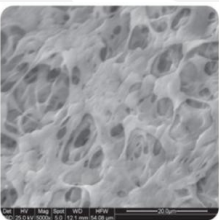
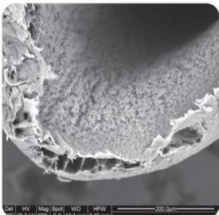
Les virus, bactéries, kystes, particules solides et turbidité (tant qu'ils sont plus gros) sont ainsi bloqués à l'extérieur de la fibre creuse, tandis que les sels dissous et les éléments essentiels, au niveau moléculaire et qui sont utiles au corps humain, passent au travers.

Ces cartouches UF sont constitués d'une multitude de petits tubes ou fibres. Lors du passage de l'eau à filtrer, la saleté est collectée dans la partie externe des fibres creuses, tandis que le liquide filtré s'écoule dans la partie interne et est envoyé à l'utilisateur.

En passant périodiquement le débit d'eau au contraire, il est possible de laver à contre-courant les fibres et de restaurer partiellement le débit de la cartouche.



Détail des fibres creuses



ULTRAFILTRATION

Virus, bactéries, particules



Filterre lavable et recyclable



Entretien

En cas de baisse de débit, enlever le filtre et procéder à son nettoyage

- Soit par jet d'eau doux puis le laisser tremper dans un bain d'eau et d'acide citrique (2 c.a.s. pour 1L d'eau pendant 15-30 mn), Il est possible de frotter légèrement à la main les fibres pour aider à leur nettoyage.

- Soit par retro-lavage, c'est-à-dire en injectant de l'eau en circuit inverse pour en faire ressortir les impuretés. Cette opération ne doit durer que quelques minutes pour ne pas détériorer les fibres.

- Utiliser de l'eau propre pour ces opérations. Ne jamais sécher les fibres.

La cartouche est à renouveler tous les 4 à 5 ans ou plus, en fonction de la qualité de l'eau et de l'état des fibres. Nous préconisons un nettoyage au moins tous les ans, ou plus régulièrement si nécessaire. La couleur des fibres tournant au jaune ne remet pas en cause l'efficacité du filtre.

Caractéristiques Techniques

Cartouche bobinée	10'' - 20''
Matière	PVDF
Format	Big Blue - BB
Diamètre extérieur (c)	114 mm
Hauteur (a)	247mm – 509mm
Débit en m ³ /h	1.2 ~ 2.4
Porosité / efficacité	0,1 micron
Température d'utilisation	De 4 à 40°C
Pression d'utilisation	De 1 à 4 bars
Garantie	3 ans

